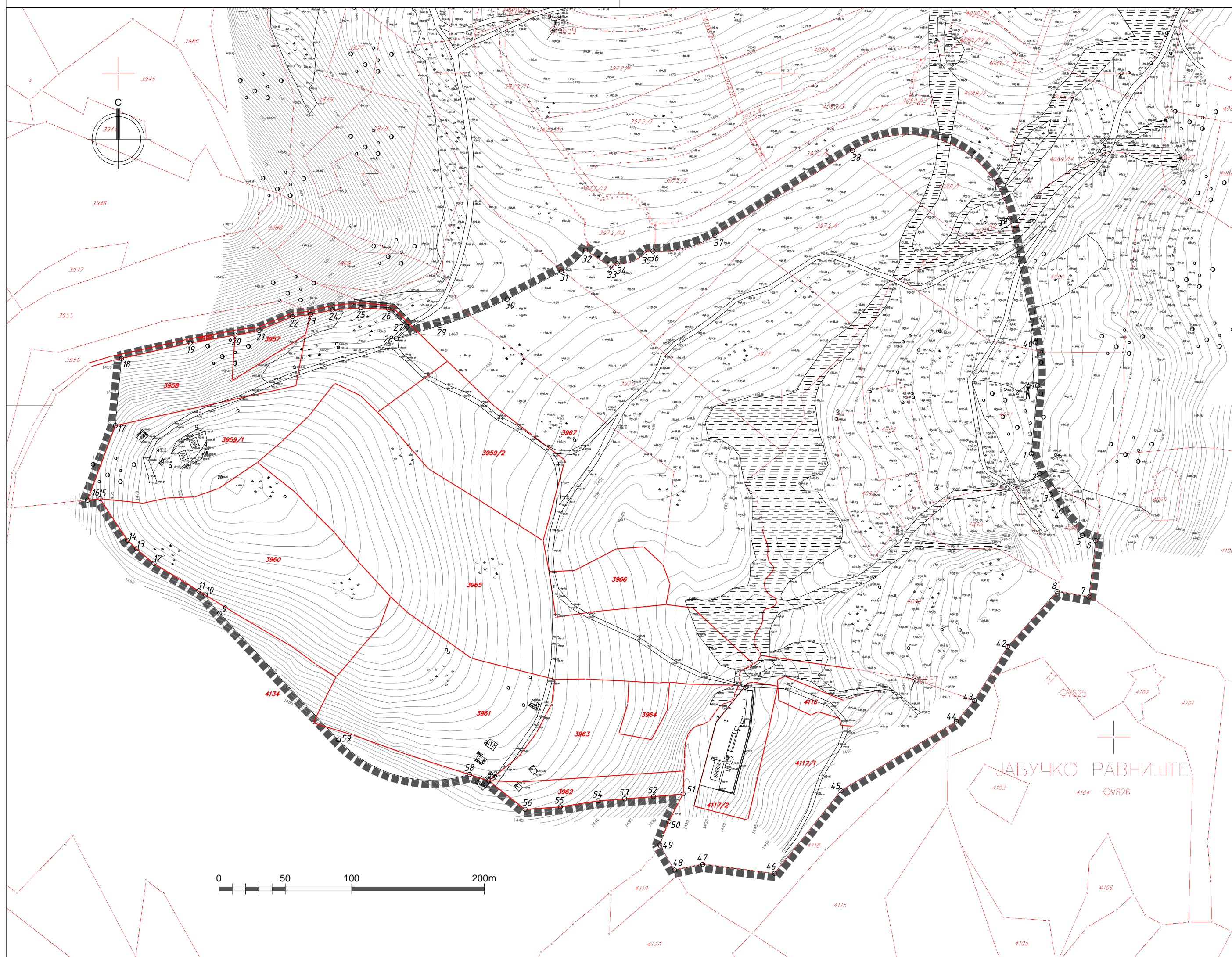


ГРАФИЧКИ ПРИЛОЗИ



Аналитичко-геодетски елементи
границе плана

тачка	У	Х
1	7628688.16	4802963.73
2	7628694.28	4802948.70
3	7628702.79	4802933.00
4	7628710.64	4802920.52
5	7628726.37	4802902.12
6	7628736.56	4802898.32
7	7628731.41	4802855.79
8	7628707.40	4802860.00
9	7628076.41	4802843.69
10	7628065.62	4802857.39
11	7628060.68	4802860.41
12	7628026.99	4802881.07
13	7628013.91	4802892.11
14	7628007.01	4802898.59
15	7627986.40	4802929.83
16	7627977.03	4802928.73
17	7627997.95	4802984.88
18	7628002.64	4803035.49
19	7628054.39	4803047.14
20	7628088.10	4803053.03
21	7628106.13	4803056.53
22	7628131.38	4803067.04
23	7628144.97	4803068.60
24	7628161.59	4803072.16
25	7628182.78	4803073.56
26	7628203.96	4803072.42
27	7628217.45	4803059.73
28	7628209.57	4803050.63
29	7628242.42	4803060.13
30	7628293.23	4803080.21
31	7628334.06	4803101.02
32	7628352.23	4803117.07
33	7628372.09	4803103.64
34	7628376.03	4803106.78
35	7628396.78	4803114.86
36	7628403.08	4803116.28
37	7628449.63	4803127.88
38	7628553.25	4803192.12
39	7628671.79	4803141.12
40	7628691.10	4803047.35
41	7628692.89	4803015.10
42	7628670.20	4802818.40
43	7628645.02	4802777.82
44	7628631.61	4802762.21
45	7628544.58	4802709.78
46	7628494.41	4802647.60
47	7628440.52	4802654.37
48	7628419.16	4802650.15
49	7628408.20	4802669.01
50	7628414.87	4802686.75
51	7628425.69	4802707.51
52	7628403.33	4802705.45
53	7628381.62	4802703.78
54	7628361.63	4802702.32
55	7628333.18	4802697.76
56	7628306.60	4802695.83
57	7628279.24	4802717.43
58	7628264.76	4802722.09
59	7628165.83	4802748.28

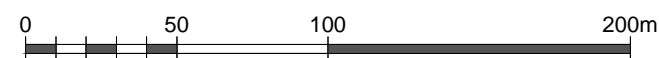
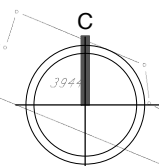
ЛЕГЕНДА

- граница плана
- фактичко стање
- катастарско стање

План детаљне регулације
друге фазе туристичког ризорта
'Јабучко равниште' на Старој планини

КАТАСТАРСКО-ТОПОГРАФСКИ ПЛАН
1:2500

Измене и допуне Плана детаљне регулације
прве фазе туристичког ризорта
'Јабучко равниште' на Старој планини
(Сл. лист општинске Књажевац бр. 9/10 и 2/11)



ЛЕГЕНДА

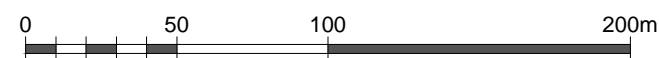
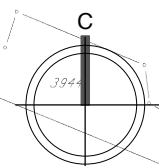
- граница плана
- A □ инжењерско-геолошки рејони
- приоритетан тип станишта за заштиту "тресаве белих маховина"
- ливаде и пашњаци
- шуме и шумско земљиште
- забарене површине, тресетиште
- земљани путеви и стазе
- постојећи објекти
- ▨ постројење за пречишћавање отпадних вода - ППОВ
- постојећи водовод
- постојећи резервоар
- постојећа фекална канализација
- постојеће трасе каблова 10kV и 35kV
- постојећа ТС 10/0,4kV

План детаљне регулације
друге фазе туристичког ризорта
'Јабучко равниште' на Старој планини

02
ПОСТОЈЕЋЕ СТАЊЕ
1:2500



Измене и допуне Плана детаљне регулације
 прве фазе туристичког ризорта
 'Јабучко равниште' на Старој планини
 (Сл. лист општинске Књазевац бр. 9/10 и 2/11)



ЛЕГЕНДА

- граница плана
- — — граница инж.геолошких рејона
- Ⓣ функционална целина - зона

ПОВРШИНЕ ЈАВНЕ НАМЕНЕ

- спортско-рекреативне површине, зона Р
- жичара - ски лифт
- ски прелаз
- комуналне површине
- саобраћајне површине
- пешачки пролаз
- уређено зеленило
- шумско и пољопривредно земљиште
- зона тресетишта
- зона регулације водотока

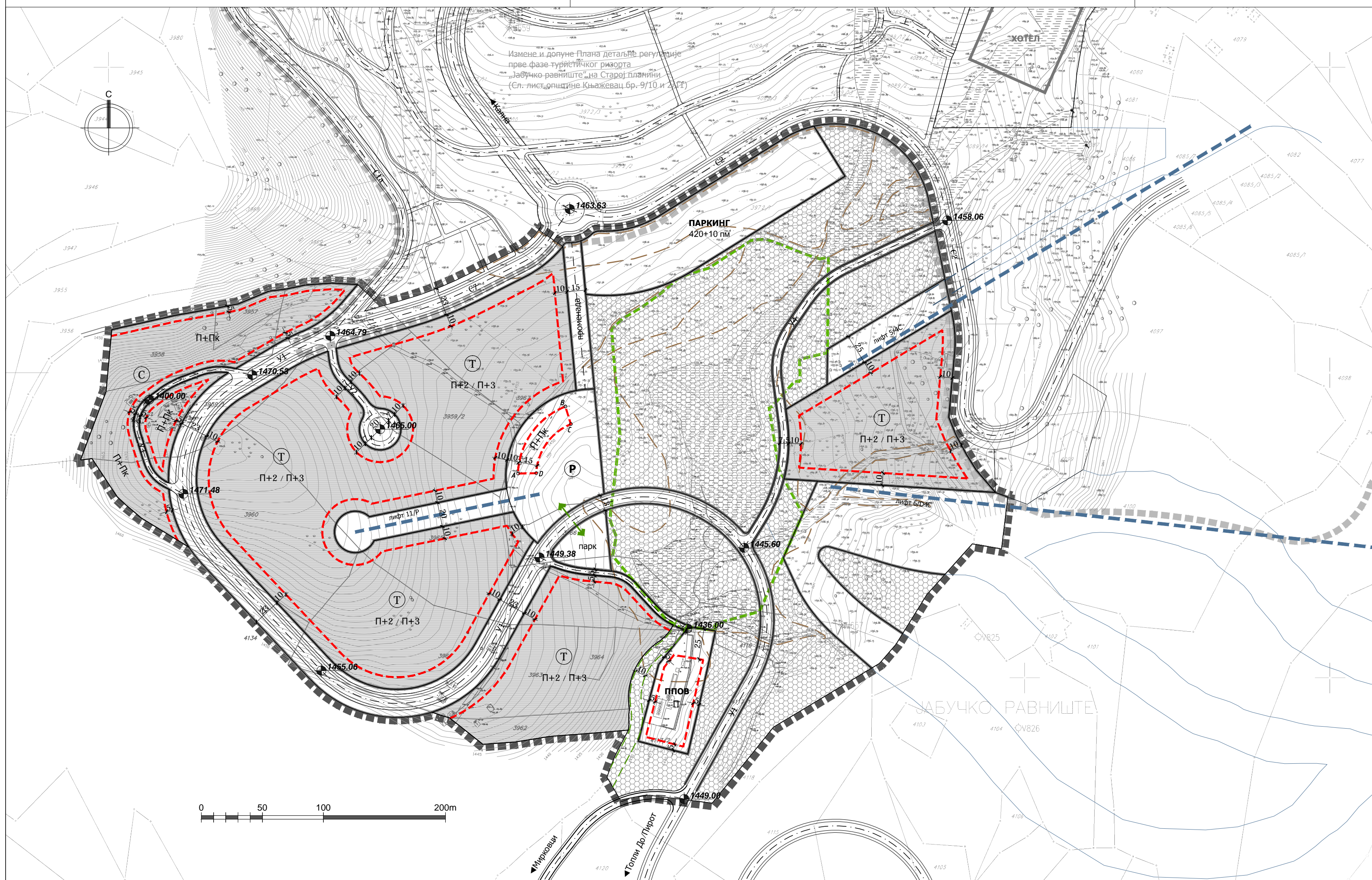
ПОВРШИНЕ ОСТАЛЕ НАМЕНЕ

- туристички (хотелско-апартмански) смештај - зона Т
- индивидуално ('викенд') становање - зона С

План детаљне регулације
 друге фазе туристичког ризорта
 'Јабучко равниште' на Старој планини

03
ПЛАН НАМЕНЕ ПОВРШИНА
 1:2500





Измене и допуне Плана детаљне регулације прве фазе туристичког ризорта 'Јабучко равниште' на Старој планини (Сл. лист општине Књажевац бр. 9/10 и 2/11)

ЛЕГЕНДА

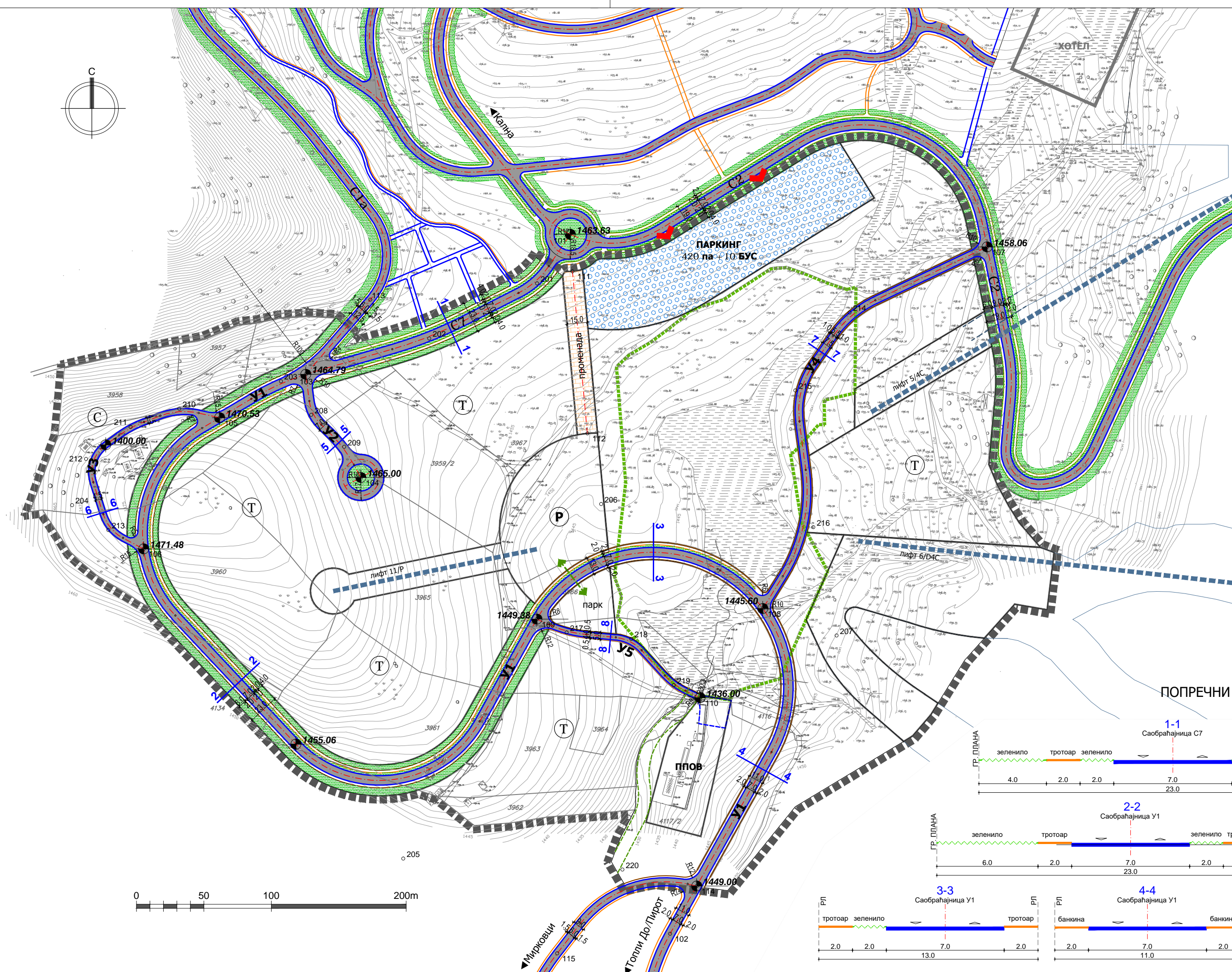
- граница плана
- ⊙ функционална целина - зона
- површине јавне намене
- ▨ површине остале намене
- ▨ шумско и пољопривредно земљиште
- жичара - ски лифт
- - - ски прелаз
- ↔ пешачки пролаз
- зона тресетишта
- - - зона регулације водотока
- - - зона неповољних инж.- геолошких услова за изградњу
- регулациона линија
- - - грађевинска линија
- П+2 / П+3 спратност
- 1465.00 висинске коте

Аналитичко-геодетски елементи грађевинске линије у зони Р

тачка	у	х	тачка	у	х
A	7628335.31	4802917.57	C	7628378.60	4802958.14
B	7628374.13	4802972.52	D	7628350.31	4802917.94

План детаљне регулације друге фазе туристичког ризорта 'Јабучко равниште' на Старој планини





координате осовина саобраћајница

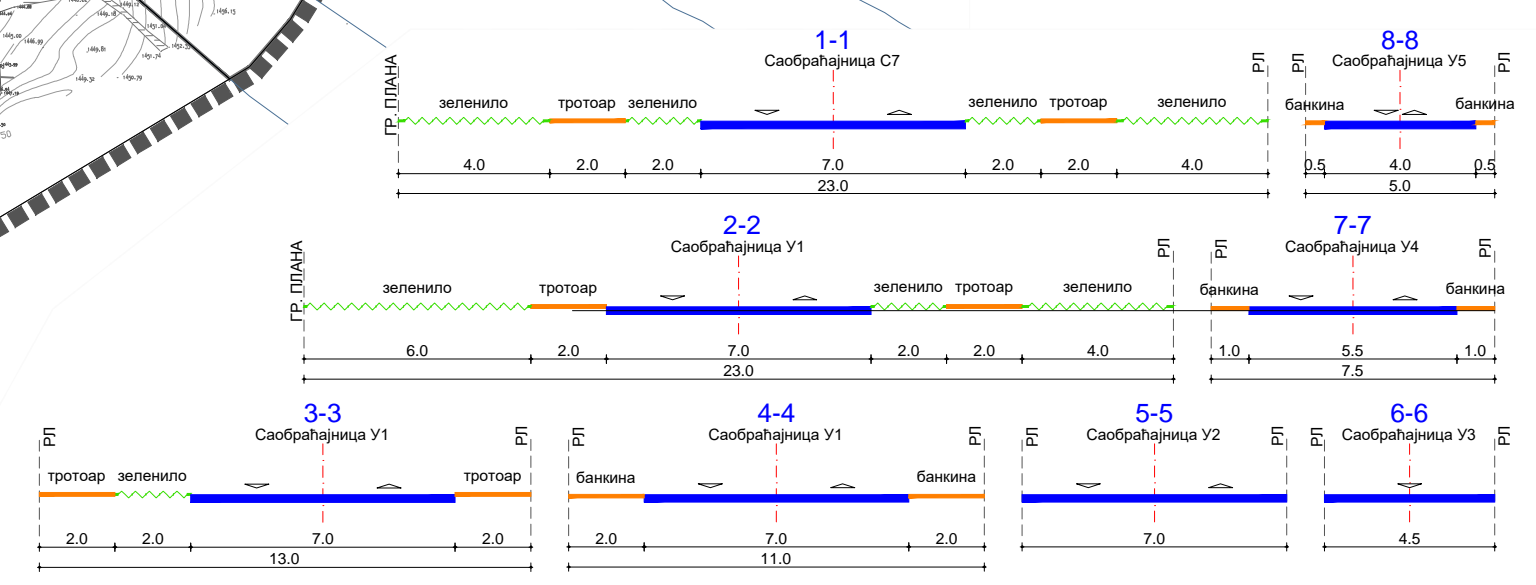
тачка	Y	X
101	7628377.72	4803134.24
102	7628451.70	4802615.54
103	7628181.52	4803030.44
104	7628222.39	4802953.93
105	7628117.62	4802998.27
106	7628061.28	4802900.99
107	7628686.87	4803124.89
108	7628520.52	4802856.77
109	7628352.90	4802848.87
110	7628474.01	4802790.62
111	7628379.34	4803106.74
112	7628390.39	4802986.62
113	7628229.37	4803085.74
114	7628471.47	4802650.95
115	7628367.97	4802600.97

теме	Y	X	R
201	7628353.09	4803097.80	60
202	7628273.03	4803057.01	300
203	7628163.05	4803025.20	200
204	7628008.13	4802933.34	90
205	7628253.77	4802671.28	85
206	7628400.53	4802934.22	99
207	7628575.15	4802836.71	99
208	7628185.52	4803000.34	30
209	7628210.00	4802976.61	100
210	7628087.61	4803004.89	50
211	7628051.58	4802991.36	80
212	7628018.51	4802967.61	25
213	7628035.05	4802914.90	30
214	7628584.86	4803076.25	80
215	7628544.64	4803018.50	60
216	7628557.93	4802917.02	120
217	7628374.99	4802838.92	90
218	7628422.85	4802834.18	30
219	7628454.40	4802799.90	50
220	7628416.29	4802663.10	80

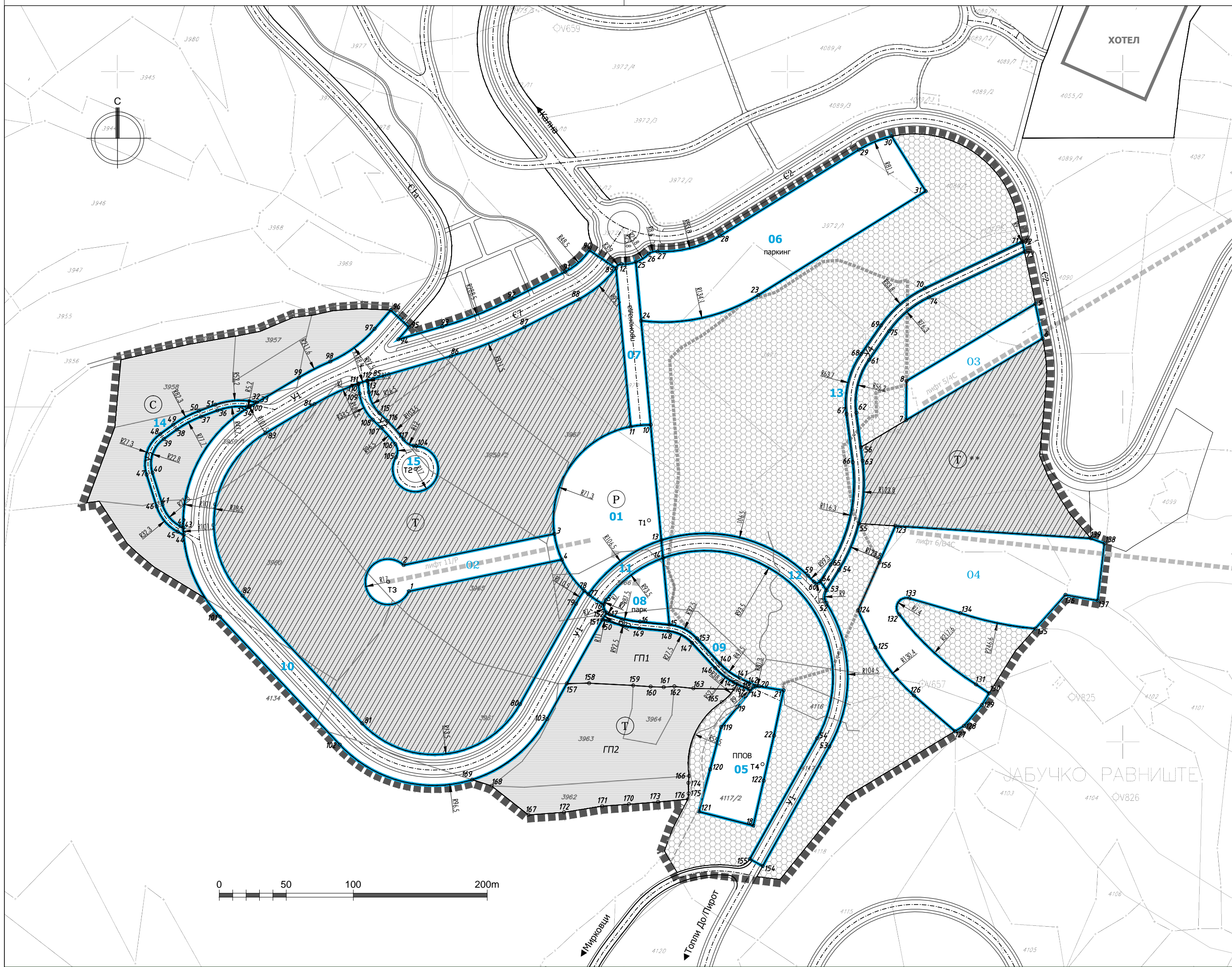
ЛЕГЕНДА

- граница плана
- ⊙ функционална целина - зона
- регулациона линија
- ▬ саобраћајница
- ▬ улично зеленило
- ▬ променада
- ▬ површина резервисана за паркинг
- ▬ позиција колског приступа паркингу
- ▬ жичара - ски лифт
- ▬ ски прелаз
- ▬ пешачки пролаз
- ▬ зона тресетишта
- ▬ зона регулације водотока

ПОПРЕЧНИ ПРОФИЛИ САОБРАЋАЈНИЦА 1:200



План детаљне регулације друге фазе туристичког ризорта 'Јабучко равниште' на Старој планини



Аналитичко-геодетски елементи
парцела јавне и остале намене

у	х	у	х	
1	7628217.49	4802862.68	91	7628334.07
2	7628213.47	4802882.26	92	7628293.23
3	7628326.00	4802905.45	93	7628242.42
4	7628331.63	4802886.19	94	7628209.57
5	7628364.25	4802856.05	95	7628217.45
6	7628690.32	4803051.13	96	7628203.96
7	7628588.54	4802990.36	97	7628191.84
8	7628588.85	4803019.66	98	7628158.79
9	7628684.08	4803077.06	99	7628135.25
10	7628397.89	4802986.87	100	7628098.69
11	7628382.96	4802985.57	101	7628076.41
12	7628376.03	4803106.78	102	7628165.83
13	7628405.87	4802900.81	103	7628320.50
14	7628407.10	4802887.50	104	7628222.86
15	7628411.71	4802837.80	105	7628207.76
16	7628389.91	4802839.95	106	7628207.27
17	7628367.33	4802845.28	107	7628196.68
18	7628474.45	4802687.80	108	7628190.57
19	7628462.65	4802776.42	109	7628180.68
20	7628478.75	4802791.70	110	7628179.76
21	7628497.07	4802788.66	111	7628179.66
22	7628489.88	4802754.95	112	7628186.45
23	7628478.16	4803083.64	113	7628186.50
24	7628390.80	4803064.53	114	7628187.62
25	7628386.84	4803108.28	115	7628195.44
26	7628396.45	4803114.52	116	7628201.55
27	7628402.99	4803116.16	117	7628213.46
28	7628449.63	4803127.88	118	7628474.25
29	7628553.25	4803192.12	119	7628450.56
30	7628577.75	4803202.11	120	7628442.24
31	7628603.15	4803161.17	121	7628433.88
32	7628102.56	4803003.89	122	7628482.18
33	7628104.02	4803003.57	123	7628580.63
34	7628098.02	4803000.00	124	7628552.62
35	7628096.60	4803000.32	125	7628565.61
36	7628074.52	4802997.57	126	7628594.32
37	7628062.31	4802992.99	127	7628624.98
38	7628044.26	4802983.34	128	7628631.61
39	7628034.50	4802976.32	129	7628645.02
40	7628026.07	4802951.04	130	7628650.45
41	7628033.51	4802927.33	131	7628640.63
42	7628046.99	4802911.11	132	7628583.35
43	7628049.01	4802910.04	133	7628590.94
44	7628049.30	4802904.79	134	7628628.93
45	7628044.88	4802907.14	135	7628684.88
46	7628029.21	4802925.98	136	7628707.40
47	7628021.77	4802949.69	137	7628731.41
48	7628031.87	4802979.98	138	7628736.56
49	7628041.64	4802986.99	139	7628726.37
50	7628060.73	4802997.20	140	7628449.63
51	7628072.94	4803001.79	141	7628464.28
52	7628529.08	4802853.91	142	7628476.51
53	7628529.07	4802863.43	143	7628472.09
54	7628538.52	4802878.66	144	7628471.26
55	7628553.25	4802913.19	145	7628462.45
56	7628554.74	4802970.19	146	7628445.95
57	7628463.04	4802889.79	147	7628428.75
58	7628466.62	4802902.29	148	7628411.22
59	7628515.29	4802874.30	149	7628389.41
60	7628519.64	4802869.75	150	7628365.41
61	7628560.99	4803035.41	151	7628361.88
62	7628551.37	4802995.96	152	7628365.04
63	7628556.08	4802960.00	153	7628432.43
64	7628524.42	4802870.17	154	7628481.48
65	7628532.14	4802882.60	155	7628471.87
66	7628548.65	4802959.02	156	7628568.60
67	7628543.93	4802994.98	157	7628335.34
68	7628554.81	4803039.70	158	7628351.93
69	7628569.68	4803061.02	159	7628384.81
70	7628602.36	4803088.74	160	7628397.88
71	7628674.62	4803123.20	161	7628407.61
72	7628675.39	4803123.62	162	7628415.54
73	7628676.96	4803116.01	163	7628429.73
74	7628605.59	4803081.97	164	7628460.22
75	7628575.84	4803056.73	165	7628450.99
76	7628362.89	4802852.76	166	7628426.56
77	7628351.38	4802860.46	167	7628306.60
78	7628348.35	4802863.09	168	7628279.24
79	7628342.23	4802853.36	169	7628264.76
80	7628300.42	4802778.45	170	7628381.62
81	7628182.61	4802764.01	171	7628361.63
82	7628093.19	4802859.42	172	7628333.18
83	7628110.42	4802980.63	173	7628403.33
84	7628146.98	4803002.31	174	7628426.01
85	7628190.75	4803021.24	175	7628426.24
86	7628248.81	4803038.04	176	7628425.69
87	7628303.67	4803059.72	177	7628396.58
88	7628344.51	4803080.53	178	7628222.39
89	7628372.09	4803103.64	179	7628202.01
90	7628352.23	4803117.07	180	7628481.32

ЛЕГЕНДА

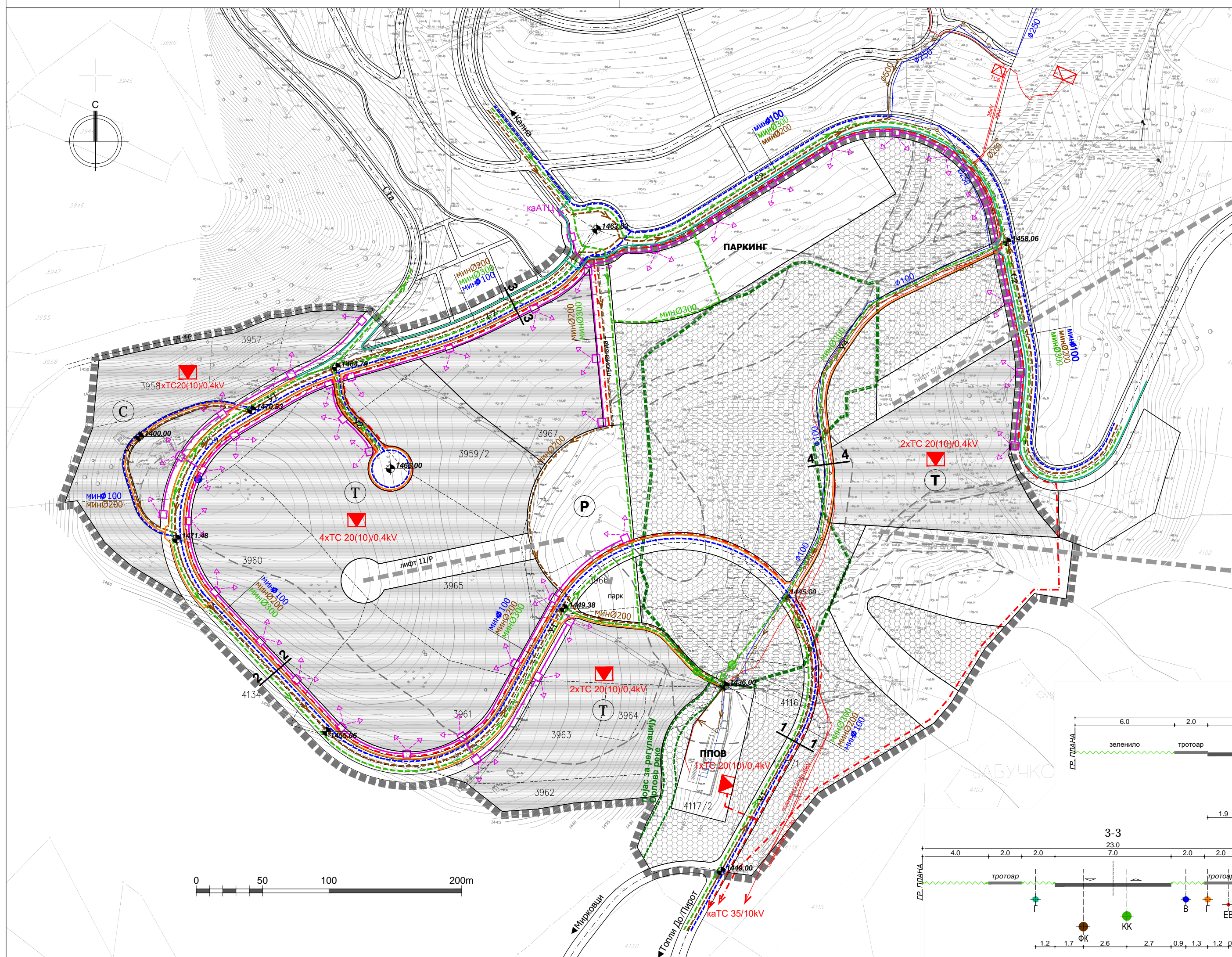
- ■ ■ ■ граница плана
- ⊙ функционална целина - зона
- површине јавне намене
- ▒ површине остале намене
- ▨ шумско и пољопривредно земљиште
- катастарске парцеле
- 01 грађевинске парцеле јавне намене
- ГП1 грађевинске парцеле остале намене
- ▨ обавезно спровођење изградом Урбанистичког пројекта
- ** минимална површина парцеле за зону Т1=1500m²

План детаљне регулације
друге фазе туристичког ризорта
'Јабучко равниште' на Старој планини

06

ПЛАН ПАРЦЕЛАЦИЈЕ
ПОВРШИНА ЈАВНЕ И ОСТАЛЕ НАМЕНЕ

1:2500



ВОДОВОД

- постојећи водовод
- - - планирани водовод
- постојећи резервоар

КАНАЛИЗАЦИЈА

- постојећа фекална канализација
- - - планирана фекална канализација
- РРОВ постојећи комплекс постројења - ППОВ
- - - планирана кишна канализација
- - - регулација Орлове реке - отворени канал
- сепаратор и таложник

ЕЛЕКТРОЕНЕРГЕТСКА МРЕЖА

- постојеће трасе каблова 10kV и 35kV
- - - постојеће трасе каблова 10kV и 35kV (укида се)
- - - планиране трасе каблова 20kV
- ▣ постојећа ТС 10/0,4kV
- ▣ планирана ТС 20(10)/0,4 kV

ТК МРЕЖА

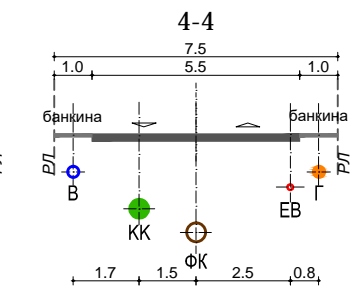
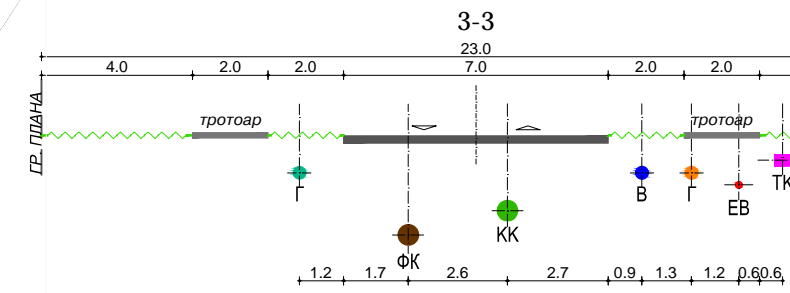
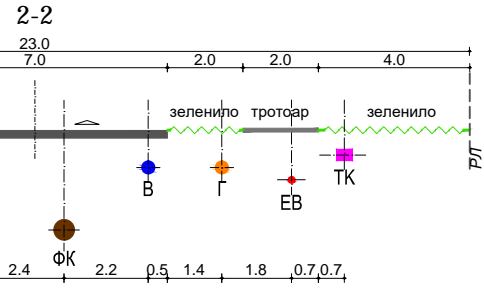
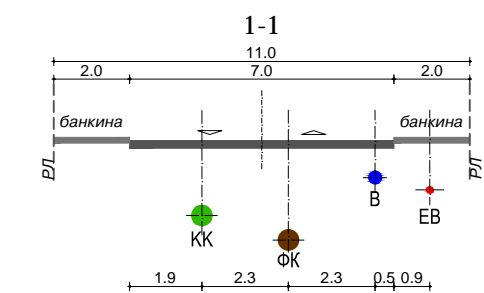
- ▣ ТК канализација

ГАСОВОДНА МРЕЖА

- планирани секундарни (РЕ) гасовод (p=1÷4 bar)
- планирани секундарни гасовод (p=1÷4 bar) према Изменама и допунама ПДР прве фазе

ПОПРЕЧНИ ПРОФИЛИ 1:200

- постојеће
- планирано



ЛЕГЕНДА

- граница плана
- - - граница инж.геолошких рејона
- ⊙ функционална целина - зона
- површине јавне намене
- ▨ површине остале намене
- ▩ шумско и пољопривредно земљиште
- жичара - ски лифт
- зона тресетишта

План детаљне регулације друге фазе туристичког ризорта 'Јабучко равниште' на Старој планини